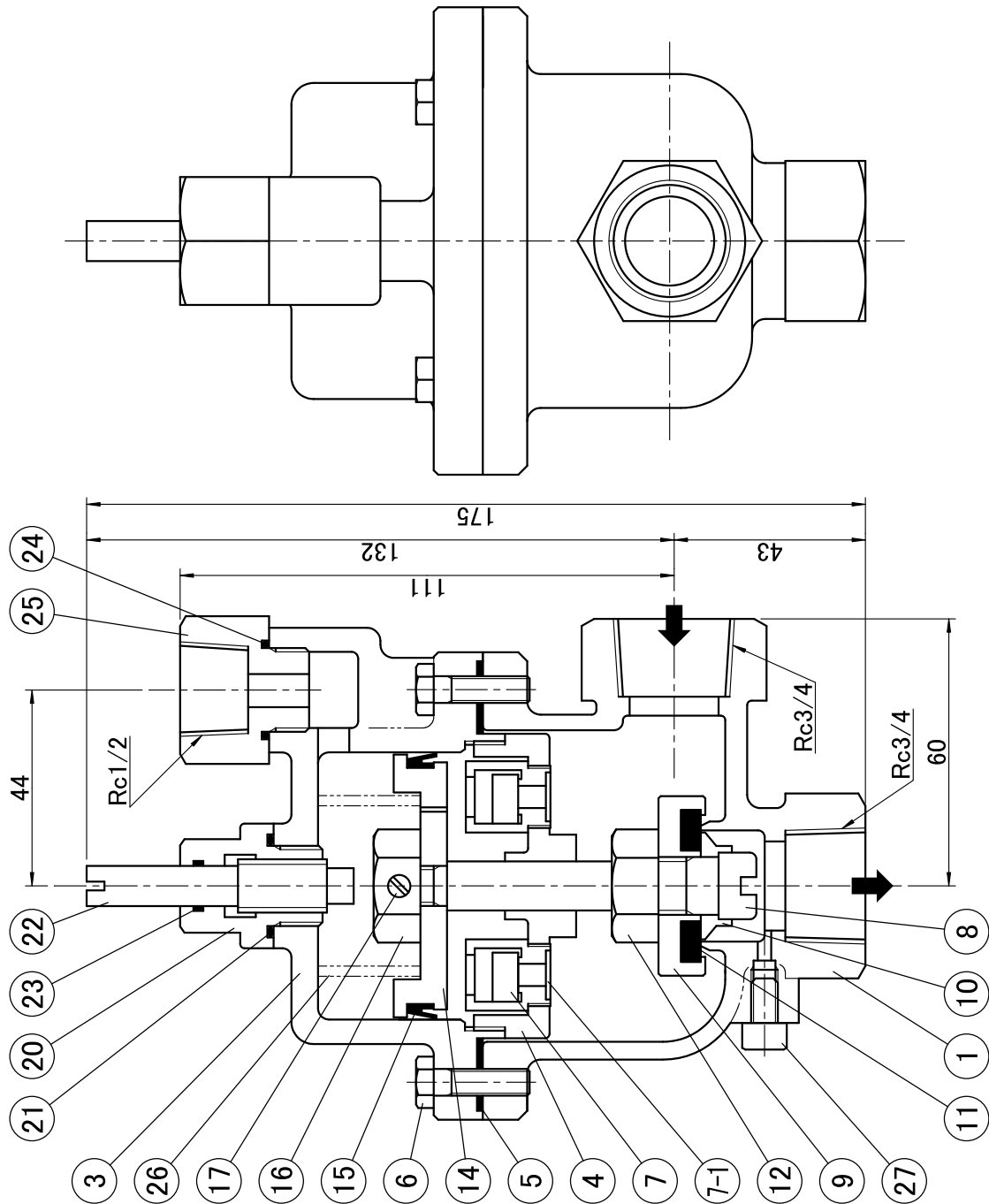


■ 材料表

品番	品名	材質	個数	備考
1	本体	CAC901	1	
3	シリンドラ	CAC901	1	
4	シリンドラふた	CAC901	1	
5	ガスケットNBR	NBR	1	
6	締付ボルト	SUS304	4	
7	チャッキ弁	SUS304	2	
7-1	ストレーナ	SUS304	2	
8	スピンドル	C3604BD	1	
9	弁体	CAC901	1	
10	ケレツキ弁	CAC901	1	
11	パッキンE P D M	E P D M	1	
12	弁体締付ナット	C3604BD	1	
14	ピストン	CAC901	1	
15	UパッキンNBR	NBR	1	
16	ピストン締付ナット	C3604BD	1	
17	止めビス	SUS304	1	
20	調整用本体	CAC406	1	
21	オリング	NBR	1	
22	流量調整棒	C3604BD	1	
23	オリング	NBR	1	
24	オリング	NBR	1	
25	ソケット	CAC406	1	
26	スプリング	SUS304	1	
27	ブラ	SUS304	1	



■ 仕様

項目	仕様
使用圧力範囲	0.07 ~ 0.78 MPa
構造耐圧	1.75 MPa
適用流体	水道水(常温)
制御方式	機械的制御：専用副弁(ボールタップ) 電氣的制御：専用電磁弁(FM-PSV-2)
取付姿勢	水平配管にシリンドラ部を上(垂直)に取り付け
取付位置	貯水槽の給水停止水位面よりも上に取付け
備考	給水圧力が0.5MPa以上の場合は、ウォーターハンマ防止のため減圧弁(FM-GV2)を併用してください。

件名	日付	第三角法	尺度	x
承認	品名	FMJULJ		
検図	設計	FM-3 20A		
森下	森下	FMJULJ製作所		
森下	森下	図番		