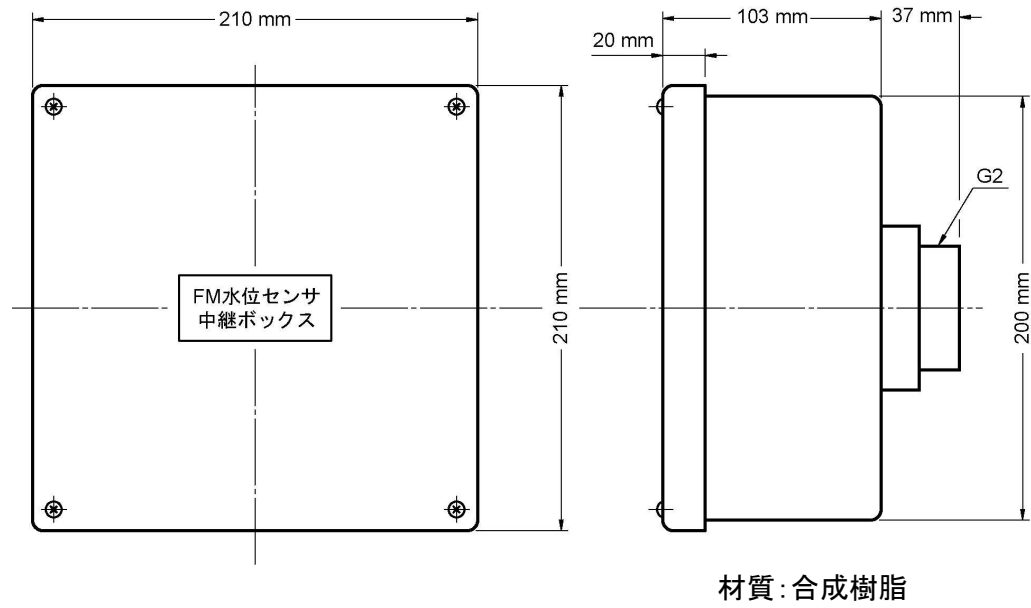
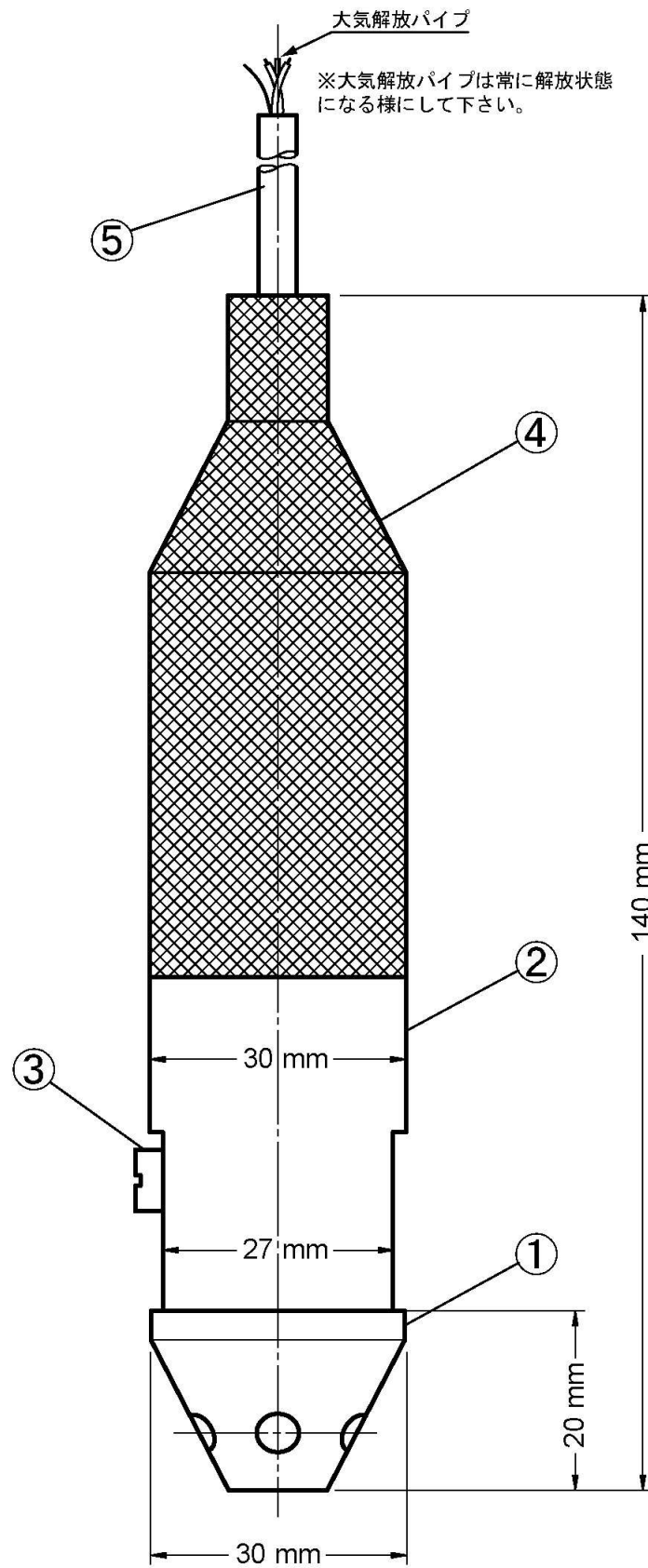
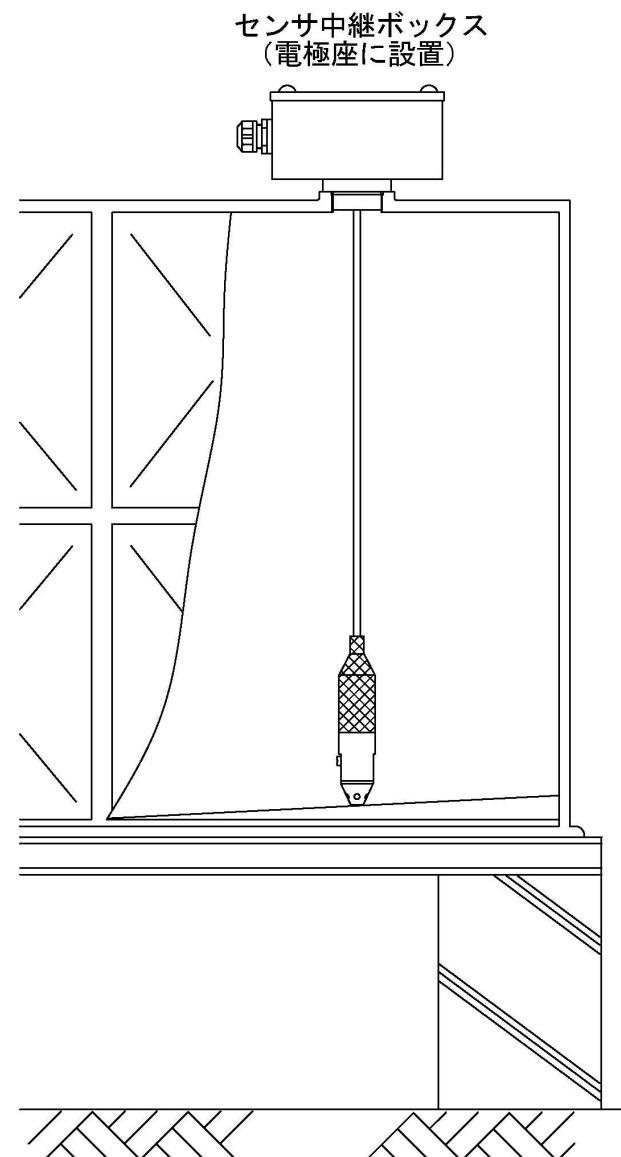


■ 中継ボックス外観・寸法図



■ 設置例図



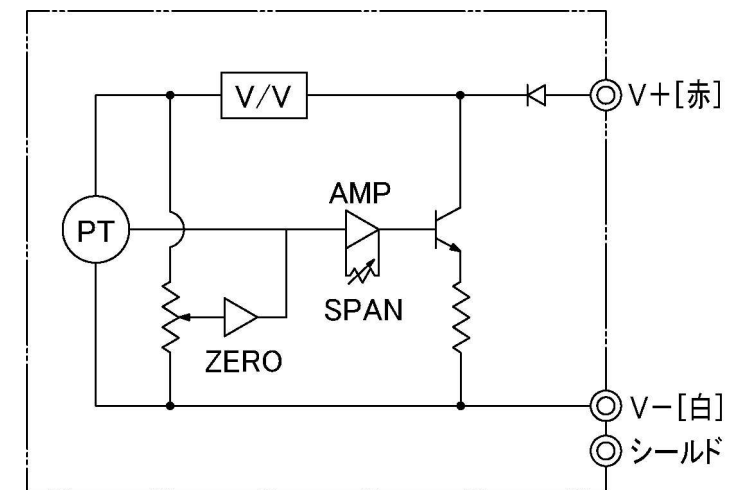
■ 材料表

品番	品名	材質	個数	備考
1	キャップ	合成樹脂	1	
2	本体	SUS316	1	
3	ネジ(空気抜き)	SUS316	1	
4	収縮チューブ皮膜	合成樹脂	1	
5	ケーブル	塩化ビニル	1	

■ 仕様

型式	FM-PLS-3S
適用流体	上水および中水
流体温度	常温(凍結しないこと)
受圧部構造	シリコンオイル封入 隔膜構造
受圧部材質	ダイヤフラム(SUS316L)
圧力検出素子	拡散型半導体感圧素子
定格圧力	0~0.05MPa
精度 (直線性)	±0.5%FS 以下 (±0.3%FS 以下)
温度特性	±0.05%FS/°C 以下(0~60°C)
印加電圧	DC24V±10%
出力電流	DC4~20mA(2線式)
負荷抵抗	600Ω(DC24V)
絶縁抵抗	100MΩ(500V DC)
耐電圧	AC500V(1分間)
応答速度	5msec 以下
重量	600g
取付姿勢	垂直
接続口径 (中継ボックス)	電極保持器接続口と同一口径 (G2管用平行ネジ)
備考	※センサ引出し線 5.5m 付き ※中継ボックスはオプション (樹脂製・ステンレス製)

■ 結線図



件名	発行	第三角法	尺度	X
承認	品名	FM水位センサー		
設計	型名	FM-PLS-3S		
検図	図番			
市村		株式会社 FMJULI 製作所		